



KENYATAAN AKHBAR KEMENTERIAN KESIHATAN MALAYSIA

SITUASI SEMASA JANGKITAN PENYAKIT CORONAVIRUS 2019 (COVID-19) DI MALAYSIA 17 OGOS 2021

Kementerian Kesihatan Malaysia (KKM) ingin memaklumkan status terkini kes COVID-19 di Malaysia sehingga 17 Ogos 2021 (jam 12:00 tengah hari);

- Kes sembuh : **16,468 kes** (1,179,046 kes kumulatif, 81.6%);
- Kes baharu : **19,631 kes** (1,444,270 kes kumulatif);
- Kes import : **7 kes** (2 warganegara, 5 bukan warganegara);
- Kes tempatan : **19,624 kes** [16,677 warganegara (85.0%); 2,947 bukan warganegara (15.0%)];
- Kes aktif : **252,147 kes**;
- Kes yang memerlukan rawatan di Unit Rawatan Rapi (ICU): **1,054 kes**;
- Kes memerlukan bantuan pernafasan : **525 kes**;
- Kes kematian : **293 kes** [13,077 kes kumulatif, 0.90%; 251 warganegara, 42 bukan warganegara; 44 kes BID (28 warganegara; 16 bukan warganegara)];

- Jumlah kluster : **4,257 kluster**;
- Jumlah kluster baharu : **39 kluster**;
- Jumlah kluster yang telah tamat : **2,897 kluster**; dan
- Jumlah kluster aktif : **1,360 kluster**.

Daripada **19,631 kes** harian yang dilaporkan pada hari ini, sebanyak **305 kes (1.6 peratus)** adalah daripada kategori 3, 4 dan 5. Manakala sebanyak **19,326 kes (98.4 peratus)** lagi adalah terdiri daripada kategori 1 dan 2. Ini adalah berdasarkan keadaan klinikal kes semasa baharu didiagnosa COVID-19. Ada di antara kes kekal di kategori yang sama sepanjang tempoh jangkitan, namun ada juga yang berubah status kesihatan kes sama ada bertambah baik ke kategori lebih rendah atau merosot ke kategori lebih tinggi.

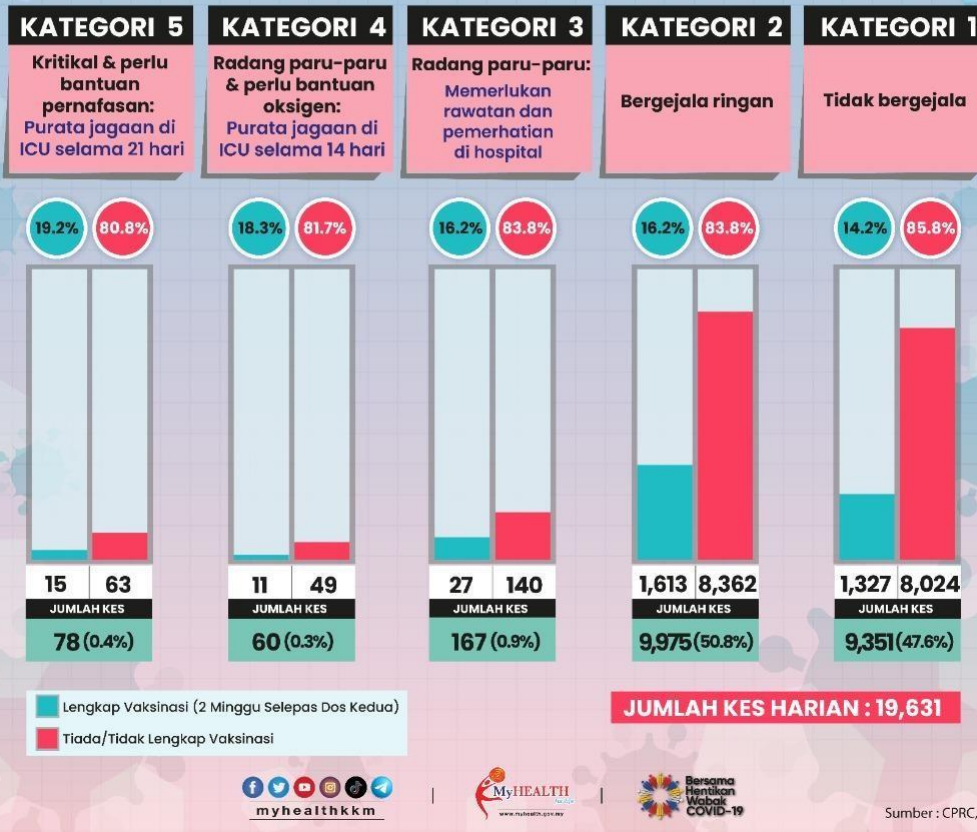
Secara keseluruhan, **16,638 kes (84.75 peratus)** daripada jumlah kes yang dilaporkan pada hari ini tiada atau tidak lengkap vaksinasi. Dapatkan vaksin COVID-19 bagi mengurangkan risiko jangkitan yang serius. Diharapkan ini akan mengurangkan jangkitan COVID-19 di dalam negara, terutamanya kes di kategori 3 hingga 5. Status vaksinasi COVID-19 mengikut kategori adalah seperti Rajah 1.

STATUS VAKSINASI KES COVID-19 | 17 OGOS 2021

HARIAN MENGIKUT KATEGORI



BERDASARKAN KEADAAN KLINIKAL SEMASA BAHARU DIDIAGNOSA COVID-19



Rajah 1 Status Imunisasi COVID-19 Harian Mengikut Kategori

Sebanyak **293 kes** kematian pada hari ini yang melibatkan **90 kes** di Selangor, **47 kes** di Wilayah Persekutuan Kuala Lumpur, **42 kes** di Johor, **21 kes** di Pahang, masing-masing **19 kes** di Melaka dan Perak, **15 kes** di Sabah, masing-masing **sembilan (9) kes** di Negeri Sembilan dan Kedah, **lapan (8) kes** di Pulau Pinang, **tujuh (7) kes** di Kelantan, **lima (5) kes** di Terengganu, serta **dua (2) kes** di Sarawak.

KADAR KEBOLEHJANGKITAN COVID-19 ATAU R_0 / R_T (STATUS SEHINGGA 16 OGOS 2021)

Berdasarkan data terkini pada **16 Ogos 2021**, nilai R_T Malaysia adalah sebanyak 1.05. Negeri yang mencatatkan nilai R_T yang tertinggi adalah Perlis (nilai R_T 1.25), diikuti oleh Sarawak (nilai R_T 1.23), dan Kelantan (nilai R_T 1.19). Semua negeri mencatatkan R_T melebihi 1.0 kecuali Wilayah Persekutuan Labuan, Wilayah Persekutuan Kuala Lumpur, Wilayah Persekutuan Putrajaya, dan Negeri Sembilan.

Perincian jumlah dan purata kes mengikut negeri, kes-kes kematian, kluster-kluster baharu, dan Nilai R_T mengikut negeri adalah seperti di Lampiran 1, 2, 3, 4, dan 5 yang disertakan bersama kenyataan media ini.

SITUASI DAN MAKLUMAT TERKINI MENGENAI MUTASI SPIKE PROTEIN COVID-19 DI MALAYSIA

KKM ingin memaklumkan bahawa, kajian berterusan oleh Institut Penyelidikan Perubatan (IMR) telah mengenalpasti sebanyak **43 kes** varian baharu virus SARS-CoV-2 yang kesemuanya adalah *Variant of Concern* (VOC) iaitu varian Delta (B.1.617.2).

Ini menjadikan jumlah kumulatif kes yang dijangkiti oleh virus SARS-CoV-2 yang dikategorikan sebagai VOC dan *Variant of Interest* (VOI) adalah sebanyak **710 kes**. Daripada jumlah yang dikesan tersebut, **690 kes adalah VOC** manakala **20 kes adalah VOI**. Secara keseluruhan, sehingga kini, bagi VOC terdapat sebanyak 467 kes varian Delta, 209 kes varian Beta dan 14 kes varian Alpha manakala bagi VOI terdapat 13 kes varian Theta, empat (4) kes varian Kappa, dan tiga (3) kes varian Eta.

Perincian kes-kes baharu positif COVID-19 varian VOC dan VOI mengikut negeri, saringan, dan kluster adalah seperti di Lampiran 6 yang disertakan bersama kenyataan media ini.

NASIHAT KESIHATAN BERKAITAN COVID-19

KKM ingin menasihati orang ramai termasuk individu-individu yang telah menerima vaksin COVID-19 agar terus mematuhi saranan serta nasihat-nasihat kesihatan yang sering ditekankan iaitu;

- **Elakkan 3S:** (elakkan kawasan yang **sesak, sempit** dan **sempang** dengan jarak yang dekat).
- **Amalkan 3W:** (Amalkan **Wash, Wear** dan **Warn**).
- Sentiasa memakai pelitup muka di kawasan awam yang tertutup. Pemakaian pelitup muka berganda adalah digalakkan.

Patuhlah kepada S.O.P sebagai norma baharu dan dapatkan vaksin COVID-19 bagi mengurangkan risiko jangkitan yang serius, bilangan kes kematian sekaligus membina imuniti kelompok. Dengan pengambilan vaksin, kita dapat melindungi orang di sekeliling daripada kemungkinan jangkitan COVID-19. Dengan imuniti kelompok yang terbentuk, kumpulan yang belum layak diberi imunisasi seperti kanak-kanak dapat dilindungi. Perlindungan untuk semua bermula daripada diri kita.

KKM akan terus memantau perkembangan kejadian jangkitan di dalam negara, dan juga luar negara melalui maklumat yang diperolehi daripada pihak WHO. KKM akan memastikan langkah

pencegahan dan kawalan yang sewajarnya dilaksanakan secara berterusan.

Sekian, terima kasih.

TAN SRI DATO' SERI DR. NOOR HISHAM ABDULLAH
KETUA PENGARAH KESIHATAN MALAYSIA

17 Ogos 2021 @ 6:45 petang.

LAMPIRAN 1**BILANGAN KES COVID-19
MENGIKUT NEGERI DI MALAYSIA
(SEHINGGA 17 OGOS 2021, JAM 12:00 TENGAH HARI)**

NEGERI	PURATA KES 7 HARI*	KADAR INSIDEN **	BILANGAN KES BAHARU ()***	BILANGAN KES KUMULATIF
SELANGOR	6,556	97.63	5,753 (2)	524,113
WP KUALA LUMPUR	1,884	98.59	1,765 (5)	157,624
SABAH	1,772	43.79	2,103	108,933
KEDAH	1,707	75.27	1,863	72,087
JOHOR	1,516	38.61	1,309	113,664
PULAU PINANG	1,253	69.38	1,275	62,837
KELANTAN	1,160	59.19	1,268	59,611
PERAK	943	36.10	1,101	52,621
SARAWAK	937	32.23	835	89,407
NEGERI SEMBILAN	730	62.80	490	85,702
MELAKA	675	69.31	623	41,270
PAHANG	630	36.01	670	35,090
TERENGGANU	549	42.43	498	25,502
WP PUTRAJAYA	49	52.10	41	4,965
PERLIS	32	12.04	37	1,099
WP LABUAN	4	3.46	0	9,745
MALAYSIA	20,397	59.57	19,631 (7)	1,444,270

*Tidak termasuk kes import A (luar negara) dan di Penjara/Lokap/Depot Tahanan Imigresen (DTI)

**Purata kes 7 hari bagi setiap 100,000 penduduk

***Kes import

LAMPIRAN 2

Ringkasan 293 kes kematian pada 17 Ogos 2021 adalah seperti berikut:

Negeri	Bil. Kes	Jantina		Kewarganegaraan		Tempat Kematian						Sejarah Penyakit
		L*	P*	WN**	BWN**	Hospital			BID***			
						Jumlah	WN**	BWN**	Jumlah	WN**	BWN**	
Selangor	90	51	39	74	16	85	72	13	5	2	3	72
WP Kuala Lumpur	47	23	24	35	12	28	26	2	19	9	10	39
Johor	42	25	17	38	4	35	32	3	7	6	1	39
Pahang	21	13	8	18	3	20	17	3	1	1	-	19
Perak	19	11	8	18	1	19	18	1	-	-	-	14
Melaka	19	4	15	19	-	18	18	-	1	1	-	17
Sabah	15	11	4	12	3	9	8	1	6	4	2	12
Kedah	9	6	3	9	-	9	9	-	-	-	-	8
Negeri Sembilan	9	5	4	8	1	8	7	1	1	1	-	9
Pulau Pinang	8	6	2	8	-	5	5	-	3	3	-	8
Kelantan	7	5	2	5	2	6	4	2	1	1	-	6
Terengganu	5	1	4	5	-	5	5	-	-	-	-	4
Sarawak	2	1	1	2	-	2	2	-	-	-	-	2
Jumlah	293	162	131	251	42	249	223	26	44	28	16	249

*L merujuk kepada lelaki dan P merujuk kepada perempuan

**WN merujuk kepada warganegara dan BWN merujuk kepada bukan warganegara

***BID merujuk kepada *Brought In Dead*

LAMPIRAN 3

Perincian 19,631 kes positif COVID-19 baharu yang dilaporkan di Malaysia pada 17 Ogos 2021 mengikut jenis saringan adalah seperti berikut:

NEGERI	JUMLAH KES	KLUSTER	KONTAK RAPAT	IMPORT A*	LAIN-LAIN
SELANGOR	5,753	239	2,935	2	2,577
SABAH	2,103	161	1,243	-	699
KEDAH	1,863	86	1,082	-	695
WP KUALA LUMPUR	1,765	31	818	5	911
JOHOR	1,309	159	698	-	452
PULAU PINANG	1,275	224	245	-	806
KELANTAN	1,268	138	823	-	307
PERAK	1,101	200	395	-	506
SARAWAK	835	187	440	-	208
PAHANG	670	163	412	-	95
MELAKA	623	140	256	-	227
TERENGGANU	498	38	350	-	110
NEGERI SEMBILAN	490	79	289	-	122
WP PUTRAJAYA	41	-	30	-	11
PERLIS	37	3	21	-	13
WP LABUAN	-	-	-	-	-
JUMLAH KESELURUHAN	19,631	1,848	10,037	7	7,739

* Import A merujuk kepada kes penularan dari luar negara

LAMPIRAN 4**KLUSTER-KLUSTER BAHARU YANG DILAPORKAN DI MALAYSIA
PADA 17 OGOS 2021**

NO	NAMA KLUSTER	KATEGORI KLUSTER	NEGERI	DAERAH	JUMLAH KES	JUMLAH DISARING
1	Tapak Bina Tanjung Karang	Tempat Kerja	Selangor	Kuala Selangor dan Sabak Bernam	74	153
2	Tapak Bina Jalan Ecohill Satu	Tempat Kerja	Selangor	Hulu Langat	56	179
3	Sepang Tani	Tempat Kerja	Selangor	Sepang	45	222
4	Industri Jalan 10 Bangi	Tempat Kerja	Selangor	Hulu Langat	44	62
5	Industri Perusahaan Dua Batu Caves	Tempat Kerja	Selangor	Gombak	36	199
6	Tapak Bina Putra Puchong	Tempat Kerja	Selangor	Sepang	21	224
7	Jalan Putra Perdana	Tempat Kerja	Selangor	Sepang	19	42
8	Bandar Baru Tumpat	Tempat Kerja	Kelantan	Tumpat	21	59
9	Pantai Kemayang 2	Tempat Kerja	Kelantan	Bachok dan Kota Bharu	14	33
10	Jalan Ismail Hilir	Tempat Kerja	Kelantan	Kota Bharu, Tumpat, dan Pasir Mas	9	15
11	Industri Langkasuka	Tempat Kerja	Johor	Johor Bahru	35	499
12	Industri Jalan Kampung Sungai Telur	Tempat Kerja	Johor	Kota Tinggi	17	97
13	Jalan Pukal Tiga	Tempat Kerja	Johor	Johor Bahru	14	192
14	Industri Kampung Jawa	Tempat Kerja	Negeri Sembilan	Jempol dan Jelebu	37	125

NO	NAMA KLUSTER	KATEGORI KLUSTER	NEGERI	DAERAH	JUMLAH KES	JUMLAH DISARING
15	Tapak Bina Bayu	Tempat Kerja	Negeri Sembilan	Seremban	32	87
16	Jalan Akses	Tempat Kerja	Sarawak	Sri Aman	14	74
17	Jalan Johari Sunam	Tempat Kerja	Sarawak	Bintulu	5	35
18	Lebuhraya Bandar Cassia	Tempat Kerja	Pulau Pinang	Seberang Perai Selatan, Seberang Perai Tengah dan Timur Laut	51	507
19	Tingkat Selamat Dua	Tempat Kerja	Pulau Pinang	Seberang Perai Utara	49	660
20	Jalan Seri Utara Satu	Tempat Kerja	WP Kuala Lumpur	Kepong	9	25
21	Ladang Sungai Telemung	Tempat Kerja	Pahang	Bentong	33	36
22	Ladang Padang Tengku	Tempat Kerja	Pahang	Lipis	18	174
23	Dah 3/3 Industri Sungai Petani	Tempat Kerja	Kedah	Kuala Muda	56	124
24	Kampung Lepar Miak	Komuniti	Kelantan	Gua Musang	21	26
25	Kampung Kijang	Komuniti	Kelantan	Kota Bharu	14	22
26	Lorong Wook	Komuniti	Kelantan	Pasir Mas	11	26
27	Kampung Kubang Rambutan	Komuniti	Kelantan	Pasir Mas	9	9
28	Kampung Kakeng	Komuniti	Sarawak	Serian dan Tebedu	65	97
29	Jalan Lembah Hijau	Komuniti	Sarawak	Miri	31	69
30	Mas Puchong	Komuniti	Selangor	Sepang	70	320

NO	NAMA KLUSTER	KATEGORI KLUSTER	NEGERI	DAERAH	JUMLAH KES	JUMLAH DISARING
31	Teluk Merbau	Komuniti	Selangor	Selangor	48	150
32	Sawit Baiduri	Komuniti	Sabah	Lahad Datu	77	178
33	Bukit Payung Taboh Naning	Komuniti	Melaka	Alor Gajah	39	140
34	Kampung Panchor	Komuniti	Terengganu	Besut	35	58
35	Dusun Kubur	Komuniti	Negeri Sembilan	Jelevu	26	52
36	Jalan Dato Usman Awang	Komuniti	Johor	Kota Tinggi	16	108
37	DTI Juru 2	Pusat Tahanan	Pulau Pinang	Seberang Perai Tengah	61	143
38	Pagar Bertam Satu	Pusat Tahanan	Pulau Pinang	Seberang Perai Utara	41	63
39	Solok Keramat	Kumpulan Berisiko Tinggi	Selangor	Klang	16	31

LAMPIRAN 5**NILAI R_T MENGIKUT NEGERI
BERDASARKAN KES YANG DILAPORKAN PADA 16 OGOS 2021**

NEGERI	NILAI R_T
PERLIS	1.25
SARAWAK	1.23
KELANTAN	1.19
SABAH	1.15
PULAU PINANG	1.15
PERAK	1.10
KEDAH	1.09
JOHOR	1.09
MELAKA	1.09
TERENGGANU	1.08
PAHANG	1.08
SELANGOR	1.01
WP KUALA LUMPUR	0.99
NEGERI SEMBILAN	0.96
WP PUTRAJAYA	0.93
WP LABUAN	0
MALAYSIA	1.05

LAMPIRAN 6**Jadual 1 : Kes-kes Baharu Positif COVID-19 Varian VOC & VOI
Tempatan dan Impot dari 10 Ogos 2021 Sehingga 17 Ogos 2021**

Negeri	VOC	VOI	Jumlah Keseluruhan
	Delta B.1.617.2		
Selangor	38	-	38
WP Kuala Lumpur	5	-	5
Jumlah Keseluruhan	43	0	43

Jadual 2: Bilangan kes positif COVID-19 dengan VOC dan VOI mengikut negeri sehingga 17 Ogos 2021

Negeri	VOC						VOI						Jumlah		
	Alpha B.1.1.7		Beta B.1.351		Delta B.1.617.2		Kappa B.1.617.1		Theta P.3		Eta B.1.525				
	Import	Tempatan	Import	Tempatan	Import	Tempatan	Import	Tempatan	Import	Tempatan	Import	Tempatan	Import	Tempatan	Jumlah Keseluruhan
Sarawak	-	-	1	46	1	271	-	-	-	13	1	-	3	330	333
Selangor	2	6	-	48	2	67	1	-	-	-	-	-	5	121	126
WP Kuala Lumpur	3	-	-	9	5	13	-	-	-	-	2	-	10	22	32
Johor	-	-	-	10	1	15	3	-	-	-	-	-	4	25	29
Kelantan	-	-	-	25	-	3	-	-	-	-	-	-	-	28	28
Kedah	-	-	-	14	-	13	-	-	-	-	-	-	-	27	27
Pahang	-	-	-	2	-	19	-	-	-	-	-	-	-	21	21
Perak	-	-	-	16	-	4	-	-	-	-	-	-	-	20	20
Terengganu	-	-	-	9	-	7	-	-	-	-	-	-	-	16	16
Melaka	-	-	-	7	-	8	-	-	-	-	-	-	-	15	15
WP Labuan	-	-	-	0	4	10	-	-	-	-	-	-	4	10	14
Negeri Sembilan	-	-	-	3	-	9	-	-	-	-	-	-	-	12	12
Sabah	-	3	-	4	-	4	-	-	-	-	-	-	-	11	11
WP Putrajaya	-	-	-	3	-	6	-	-	-	-	-	-	-	9	9
Pulau Pinang	-	-	-	8	1	-	-	-	-	-	-	-	1	8	9
Perlis	-	-	-	4	-	4	-	-	-	-	-	-	-	8	8
Jumlah	5	9	1	208	14	453	4	0	0	13	3	0	27	683	710
	14		209		467		4		13		3		710		
Jumlah Keseluruhan	690						20						710		

**Jadual 3 : Bilangan kes positif COVID-19 dengan VOC dan VOI
mengikut saringan/ kluster sehingga 17 Ogos 2021**

Saringan / Kluster	VOC			VOI			Jumlah
	Alpha	Beta	Delta	Eta	Kappa	Theta	
Kluster - Balai Ringin Melayu	-	-	13	-	-	-	13
Kluster - Jalan Canning Estate	-	10	-	-	-	-	10
Kluster - Kampung Bunut Sarang Burung	-	10	-	-	-	-	10
Kluster - Sentosa 2	-	-	10	-	-	-	10
Kluster - Kebun Baru	-	9	-	-	-	-	9
Kluster - Kampung Baru Hilir	-	-	-	-	-	8	8
Kluster - Kampung Domis	-	7	-	-	-	-	7
Kluster - Bayan Cenderawasih	-	6	-	-	-	-	6
Kluster - Jalan Korma	-	6	-	-	-	-	6
Kluster - Kampung Kendaie	-	-	6	-	-	-	6
Kluster - Blok D Jalan Pending	-	5	-	-	-	-	5
Kluster - Jalan Demak Laut	-	-	5	-	-	-	5
Kluster - Pagar Serian	-	-	5	-	-	-	5
Kluster - Tembok Sri Aman 2	-	-	5	-	-	-	5
Kluster - Jalan Jambusan	-	4	-	-	-	-	4
Kluster - Persiaran Agas	-	-	4	-	-	-	4
Kluster - Pesisir Bintulu-Miri	-	-	4	-	-	-	4
Kluster - Rantau Kenanga	-	-	4	-	-	-	4
Kluster - Skim Penempatan Stapok	-	4	-	-	-	-	4
Kluster - Dermaga Sembilan	-	-	-	-	3	-	3
Kluster - Industri Jalan Mawar	-	-	3	-	-	-	3
Kluster - Jalan Parit Mahang	-	-	3	-	-	-	3
Kluster - Layangan Labuan	-	-	3	-	-	-	3
Kluster - Lorong Empat Jerantut	-	-	3	-	-	-	3
Kluster - Ocean Blue	-	-	3	-	-	-	3
Kluster - Pedas 2	-	-	3	-	-	-	3

Saringan / Kluster	VOC			VOI			Jumlah
	Alpha	Beta	Delta	Eta	Kappa	Theta	
Kluster - PENCHALA	-	-	3	-	-	-	3
Kluster - SALAK LAND	-	-	3	-	-	-	3
Kluster - TEKNOLOGI EMAS	-	3	-	-	-	-	3
Kluster - BELADAU SELAT	-	2	-	-	-	-	2
Kluster - DAH BUKIT MAKMUR	-	-	2	-	-	-	2
Kluster - GUSI	2	-	-	-	-	-	2
Kluster - INDERA MAHKOTA 16	-	-	2	-	-	-	2
Kluster - INDUSTRI KAMPUNG GEBOK	-	-	2	-	-	-	2
Kluster - INDUSTRI LOT Q	-	-	2	-	-	-	2
Kluster - JALAN BIDARA	-	-	2	-	-	-	2
Kluster - JALAN KUBUR	-	-	2	-	-	-	2
Kluster - JALAN LIMA	-	2	-	-	-	-	2
Kluster - JALAN PADANG TEMBAK	-	2	-	-	-	-	2
Kluster - JALAN SERAMIK CHEPOR 11/1	-	-	2	-	-	-	2
Kluster - JALAN TENGAH	-	2	-	-	-	-	2
Kluster - JALAN TIGA SALAK TINGGI	2	-	-	-	-	-	2
Kluster - KAILAN TRINGKAP	-	-	2	-	-	-	2
Kluster - KAMPUNG BUKIT TANAH	-	-	2	-	-	-	2
Kluster - KAMPUNG HILIR ALOR GAJAH	-	2	-	-	-	-	2
Kluster - KAMPUNG MATANG	-	2	-	-	-	-	2
Kluster - KAURAN DUROK	-	2	-	-	-	-	2
Kluster - KENAWAR 69	-	-	2	-	-	-	2
Kluster - LEBUH KURAU TIGA	-	2	-	-	-	-	2
Kluster - MURNI PERDANA	-	-	2	-	-	-	2
Kluster - PARIT LIMA	-	2	-	-	-	-	2
Kluster - SKIM PENEMPATAN STAPOK	-	2	-	-	-	-	2
Kluster - SUNGAI BEDIL BESAR	-	-	2	-	-	-	2
Kluster - TENGAH HULU GEDONG	-	2	-	-	-	-	2
Kluster - BUKIT TOK BAT	-	-	1	-	-	-	1

Saringan / Kluster	VOC			VOI			Jumlah
	Alpha	Beta	Delta	Eta	Kappa	Theta	
Kluster - Blok D Jalan Pending	-	1	-	-	-	-	1
Kluster - Bukit Godek	-	-	1	-	-	-	1
Kluster - Dah Industri Arang	-	-	1	-	-	-	1
Kluster - Dah Kampung Lancuk	-	1	-	-	-	-	1
Kluster - Dah Tiong	-	-	1	-	-	-	1
Kluster - Delima Raya	-	1	-	-	-	-	1
Kluster - D'Lahar	-	1	-	-	-	-	1
Kluster - Duyoh	-	-	1	-	-	-	1
Kluster - Jalan Desa Putera	-	-	1	-	-	-	1
Kluster - Jalan Kampung Bakau	-	-	1	-	-	-	1
Kluster - Jalan Kampung Bukit	-	1	-	-	-	-	1
Kluster - Jalan Melang	-	-	1	-	-	-	1
Kluster - Jalan Perindustrian Enam	-	-	1	-	-	-	1
Kluster - Jalan Pokok Assam	-	1	-	-	-	-	1
Kluster - Jalan Pokok Mangga	-	1	-	-	-	-	1
Kluster - Jalan Tiga Salak Tinggi	1	-	-	-	-	-	1
Kluster - Jarum Laut	-	-	1	-	-	-	1
Kluster - Jaya Gading	-	1	-	-	-	-	1
Kluster - Jerung Surau	-	1	-	-	-	-	1
Kluster - Kampung BangkaHulu	-	1	-	-	-	-	1
Kluster - Kampung Senari	-	-	1	-	-	-	1
Kluster - Kampung Telaga Air	-	-	1	-	-	-	1
Kluster - Kopitiam Machap Baru	-	1	-	-	-	-	1
Kluster - Kubang Jela	-	-	1	-	-	-	1
Kluster - Langgar Hilir	-	1	-	-	-	-	1
Kluster - Layangan Labuan	-	-	1	-	-	-	1
Kluster - Linau Kumpang	-	-	1	-	-	-	1
Kluster - Lorong Megah Jaya	1	-	-	-	-	-	1
Kluster - Lorong Perlis Empat	-	-	1	-	-	-	1

Saringan / Kluster	VOC			VOI			Jumlah
	Alpha	Beta	Delta	Eta	Kappa	Theta	
Kluster - Pasar Kemuning	-	-	1	-	-	-	1
Kluster - Permai Sejahtera	-	-	1	-	-	-	1
Kluster - Persiaran MARDI	-	-	1	-	-	-	1
Kluster - Serom Lima	-	-	1	-	-	-	1
Kluster - Simpang Juasseh	-	1	-	-	-	-	1
Kluster - Sri Tualang	-	1	-	-	-	-	1
Kluster - Tembok Sri Aman	-	-	1	-	-	-	1
Kluster - Tembok Taiping 2	-	1	-	-	-	-	1
Sporadik - Saringan Kontak Rapat	2	64	175	-	-	3	244
Sporadik - Saringan Bergejala	1	17	77	-	-	-	95
Sporadik - Saringan Kendiri	-	13	56	-	-	2	71
Sporadik - Saringan Pintu Masuk Antarabangsa	5	1	8	3	1	-	18
Sporadik - Saringan Kematian	-	1	10	-	-	-	11
Sporadik - Saringan Komuniti	-	3	5	-	-	-	8
Sporadik - SARI	-	3	3	-	-	-	6
Sporadik - Saringan Tempat Kerja	-	2	3	-	-	-	5
Sporadik - Saringan Pulang Dari Kawasan Berisiko Tinggi	-	2	-	-	-	-	2
Sporadik - Saringan Sebelum Masuk Penjara	-	1	1	-	-	-	2
Sporadik - ILI	-	-	1	-	-	-	1
Sporadik - Saringan Masuk Wad	-	1	-	-	-	-	1
Sporadik - Saringan Pra Pembedaan	-	-	1	-	-	-	1
Sporadik - Saringan Sign On	-	-	1	-	-	-	1
Sporadik - Saringan Tahanan	-	-	1	-	-	-	1
Jumlah Keseluruhan	14	209	467	3	4	13	710